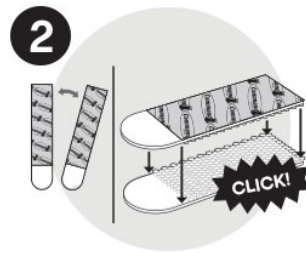


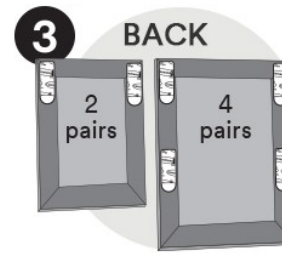
Для крепления



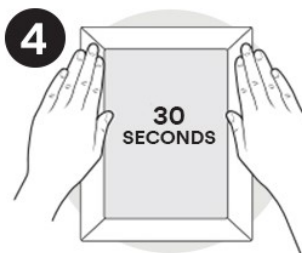
Обезжирьте поверхность спиртом или спиртосодержащим раствором. Не используйте растворители или бытовые чистящие средства.



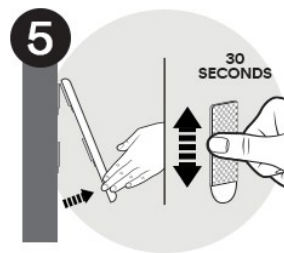
Отделите полоски друг от друга. Соедините 2 застёжки до щелчка.



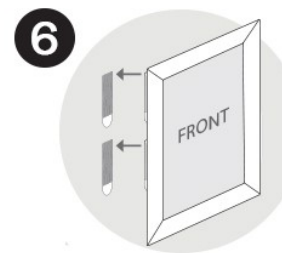
Удалите один защитный слой и прикрепите застёжки к рамке. Расположите застёжки как на картинке (в зависимости от веса картины).



Удалите оставшийся защитный слой и прикрепите рамку к стене. Прижмите каждый комплект застёжек на 30 секунд к стене.

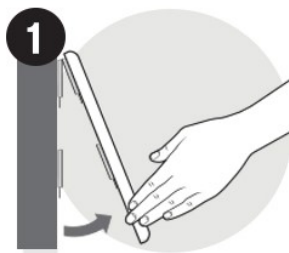


Для лучшего крепления снимите рамку. Еще раз сильно прижмите каждую застёжку к стене.



Подождите 1 час перед тем, как повесить рамку снова на стену. Соедините каждый комплект застёжек до щелчка.

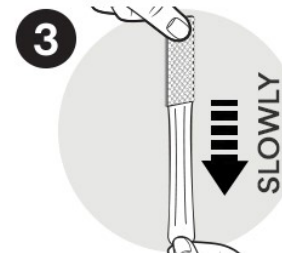
Для удаления



Снимите рамку со стены за нижний край.



Помните, не следует тянуть полоску на себя, необходимо вытянуть полоску вдоль поверхности.



Медленно вытяните полоску вдоль поверхности примерно на 15-38 см до тех пор, пока застёжка не отойдет от стены.