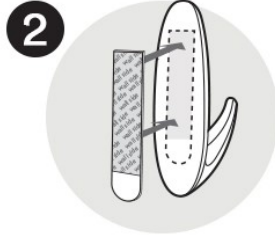


## Для крепления



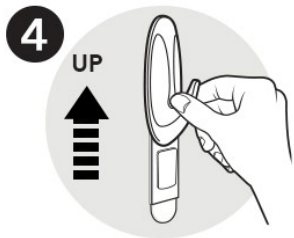
Обезжирьте поверхность спиртом или спиртосодержащим раствором. Не используйте растворители или бытовые чистящие средства.



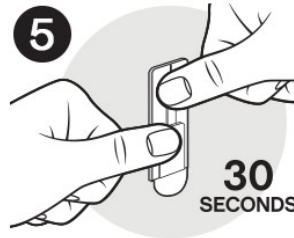
Отделите полоски друг от друга. Удалите красную подложку с полоски. Прикрепите полоску к крючку.



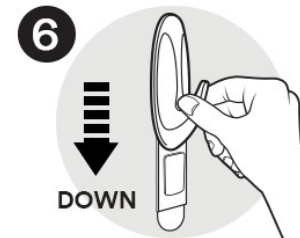
Удалите черную подложку и прижмите крючок к стене на 30 секунд. Чем сильнее вы прижмете полоску, тем дольше будет держаться крючок.



Для того, чтобы крючок держался дольше, необходимо снять крючок с основания.

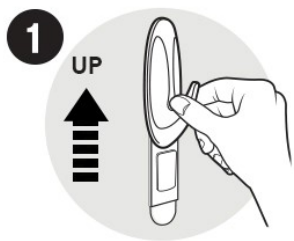


Затем прижать основание крючка к стене на 30 секунд.

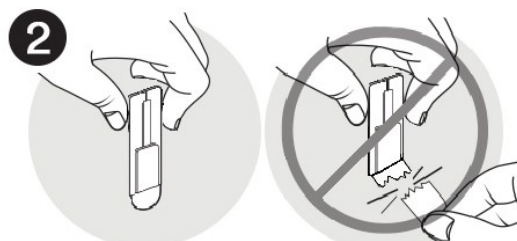


Надеть крючок на основание. Подождите 1 час перед тем, как повесить предмет на крючок. Перед тем, как повесить предмет, проверьте максимально допустимую нагрузку, которая указана на упаковке продукта.

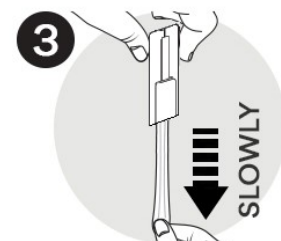
## Для удаления



Снимите крючок с основания.



Придержите основание, чтобы оно не ударило вас по пальцам при удалении полоски. Помните, не следует тянуть полоску на себя, необходимо вытянуть полоску вдоль поверхности.



Медленно вытяните полоску вдоль поверхности на 15-38 см до тех пор, пока крючок не отойдет от стены.